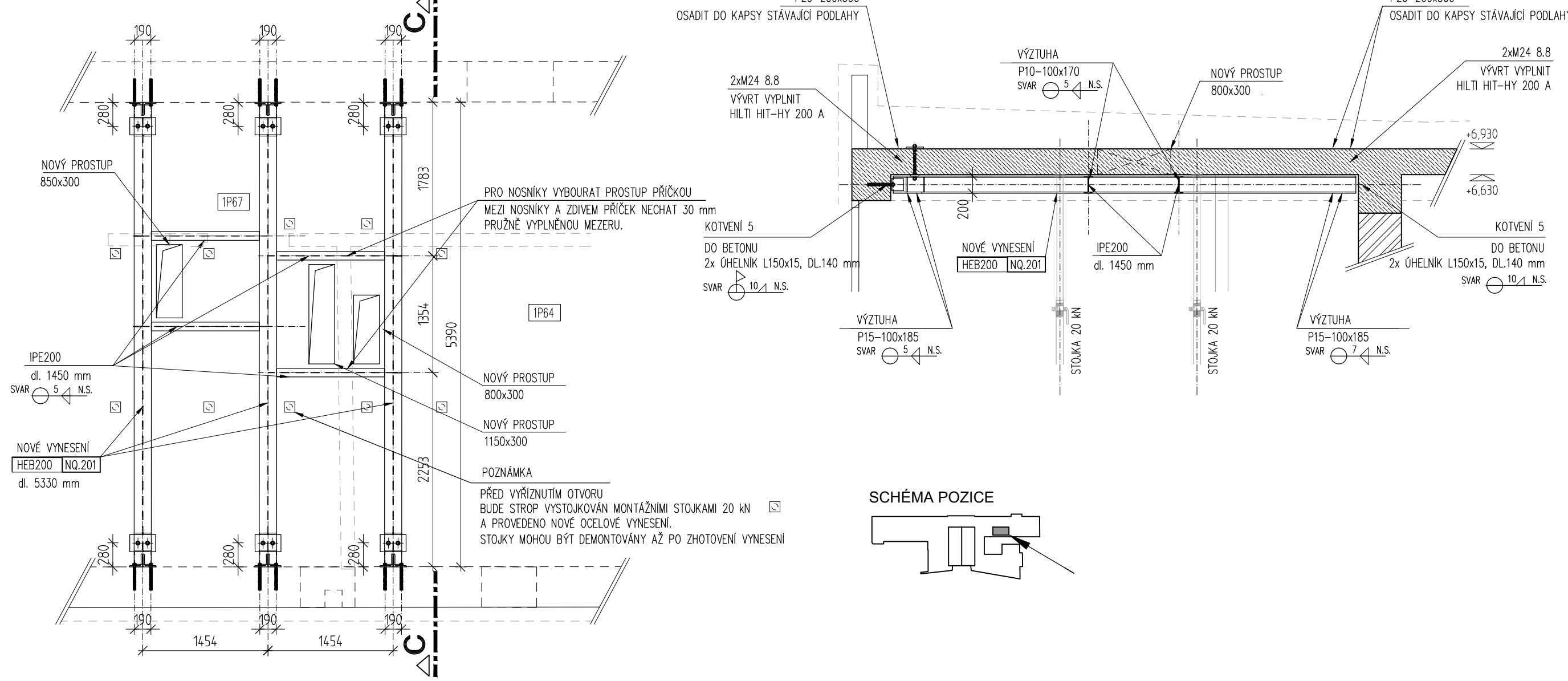
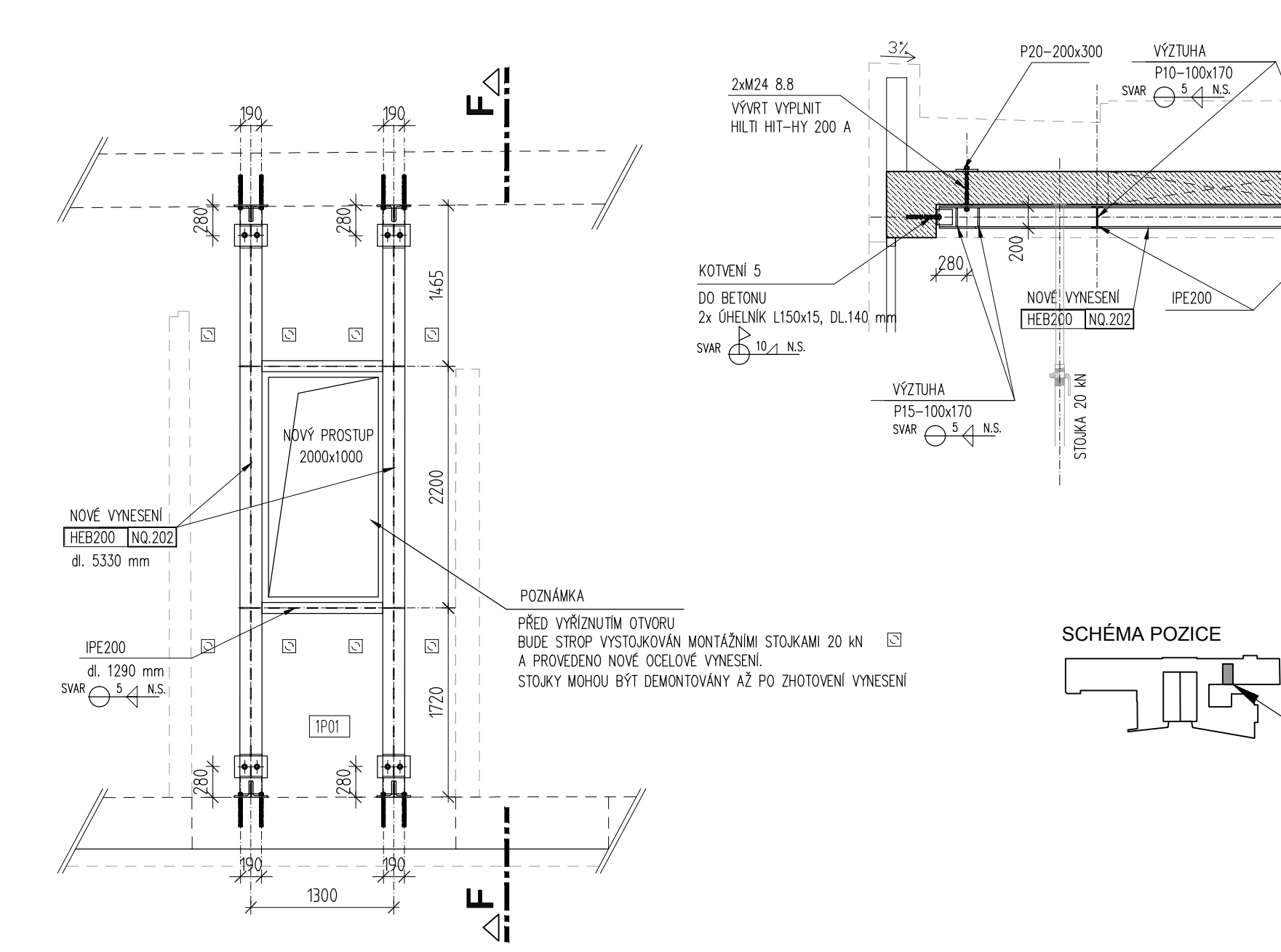


VYNESENÍ DODATEČNÝCH PROSTUPŮ STROP 2.NP
POZN.: OZNAČENÍ MÍSTNOSTI - NOVÝ STAV

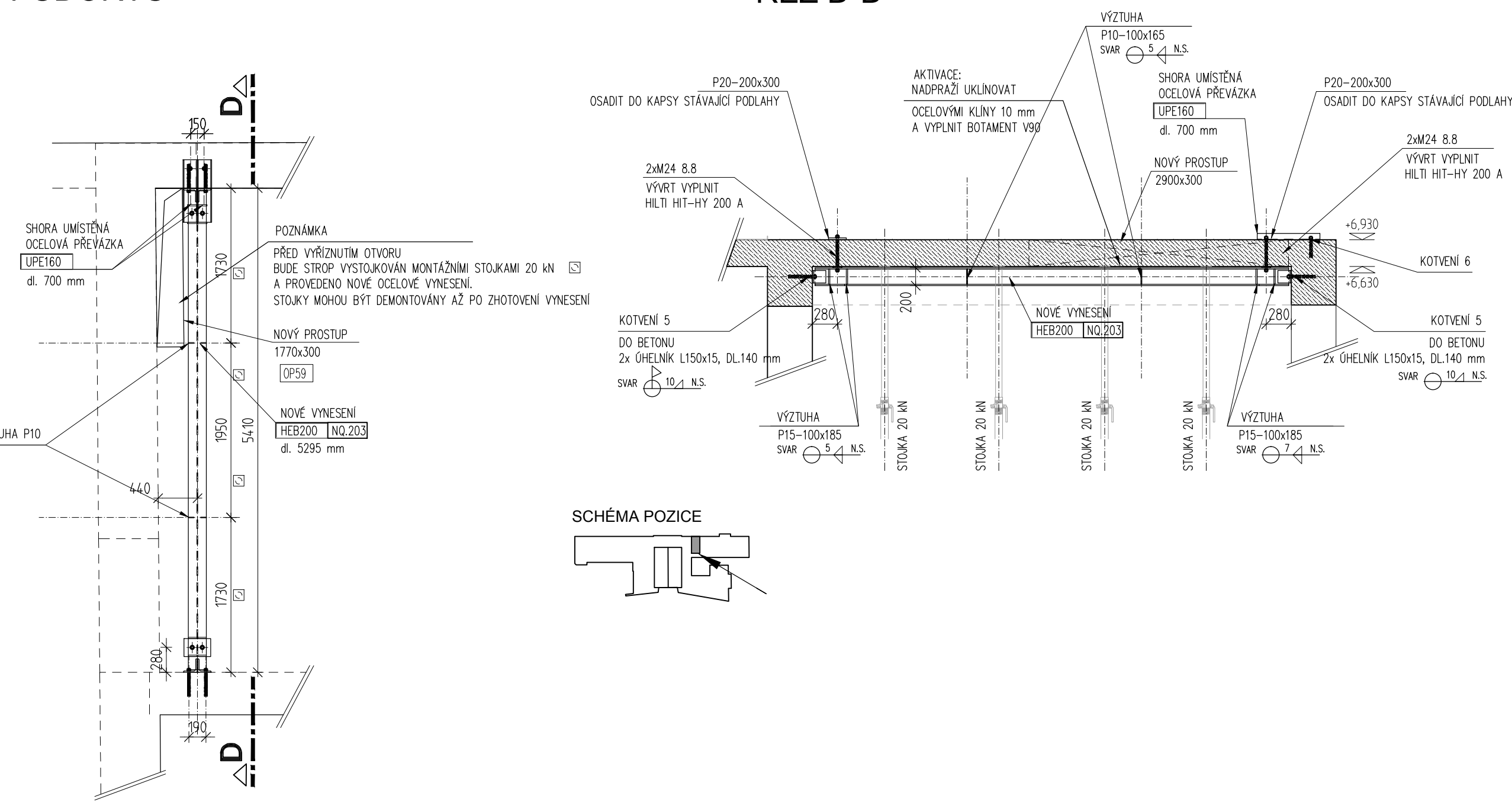
ZÁPADNÍ ČÁST OBJEKTU - MÍSTNOST "1P64, 1P67"
PŮDORYS



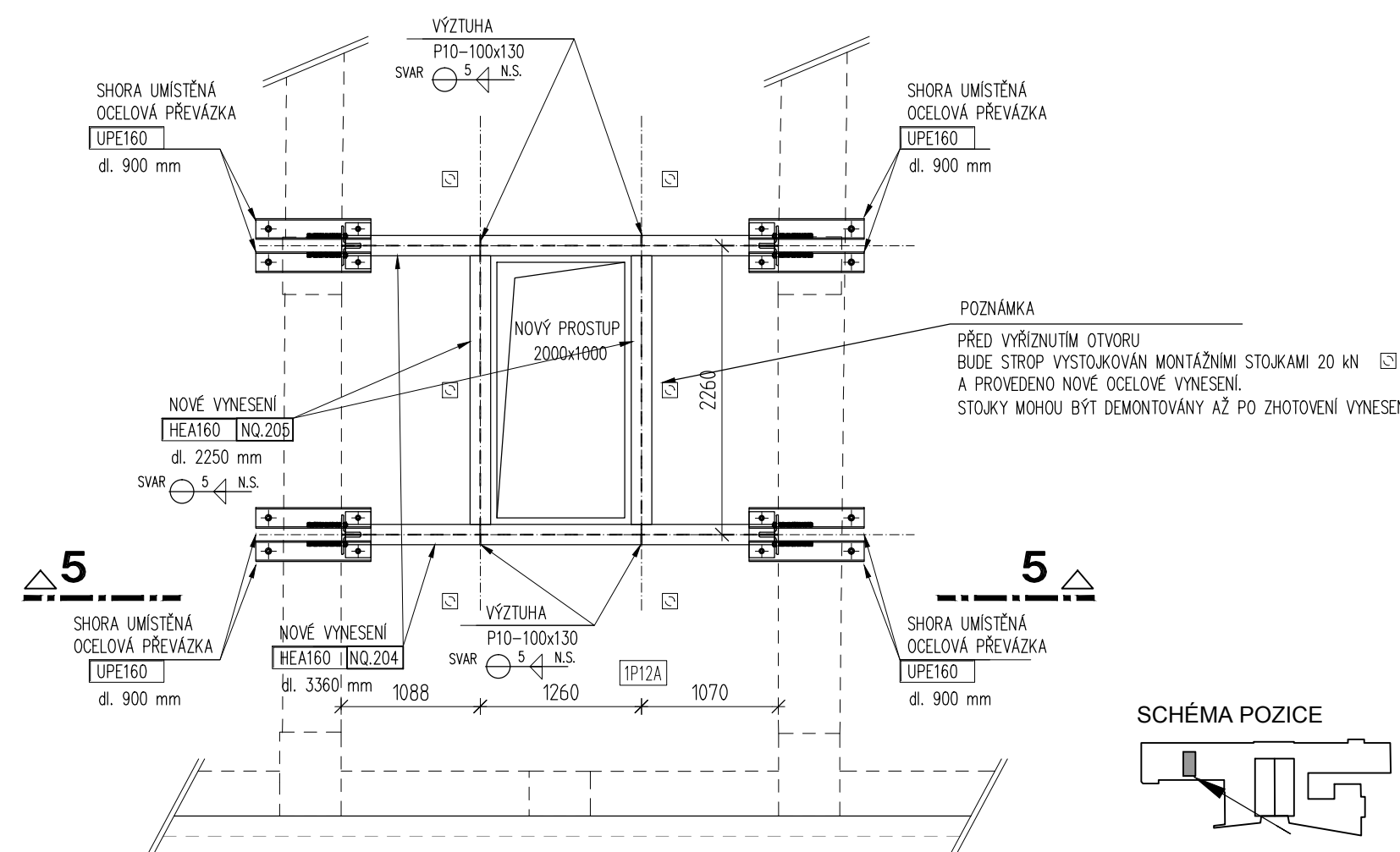
ZÁPADNÍ ČÁST OBJEKTU - MÍSTNOST "1P01-SCHODIŠTĚ"
PŮDORYS



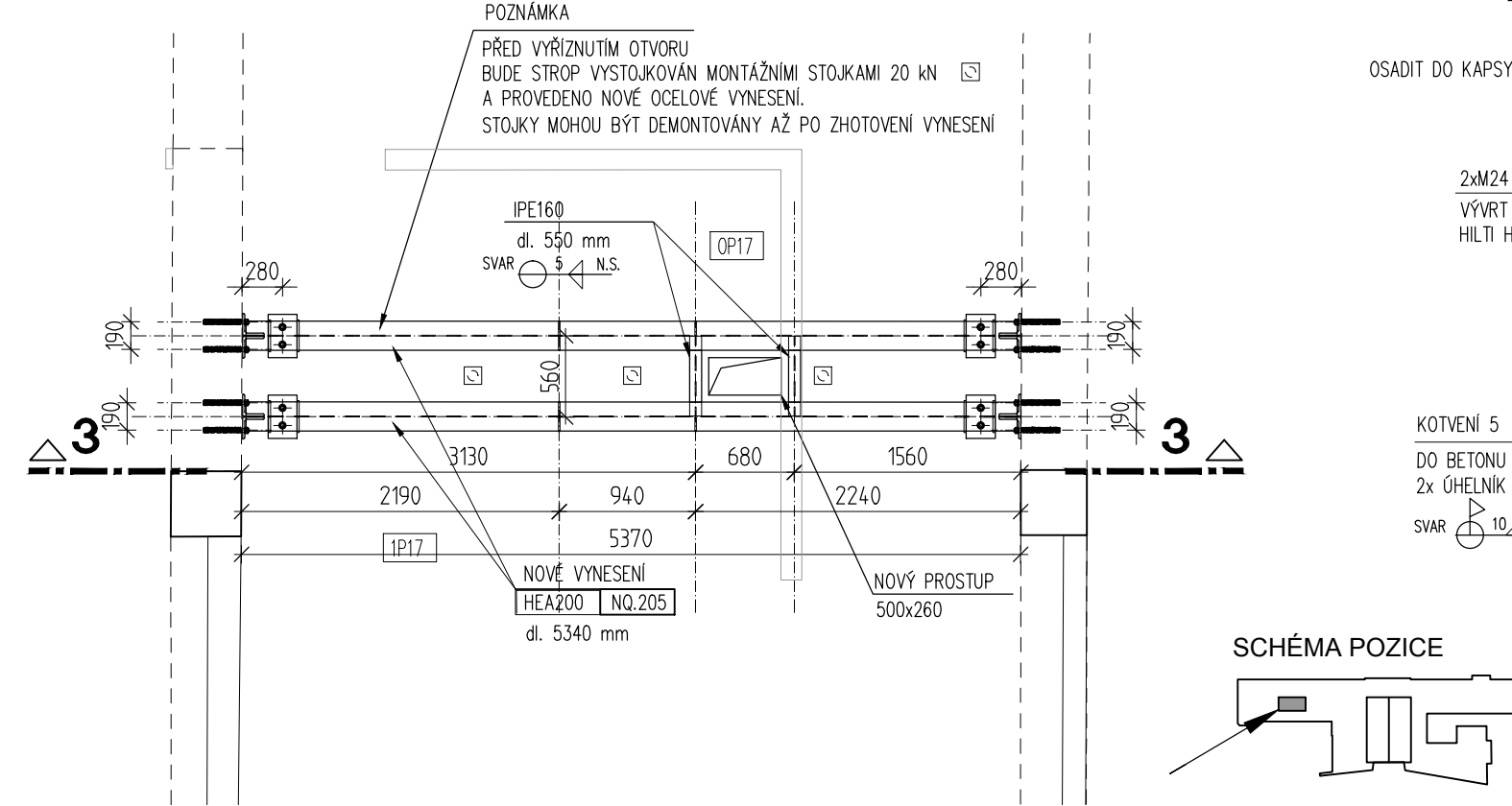
ZÁPADNÍ / STŘEDNÍ ČÁST - MÍSTNOST "1P45A" - SCHODIŠTĚ
PŮDORYS



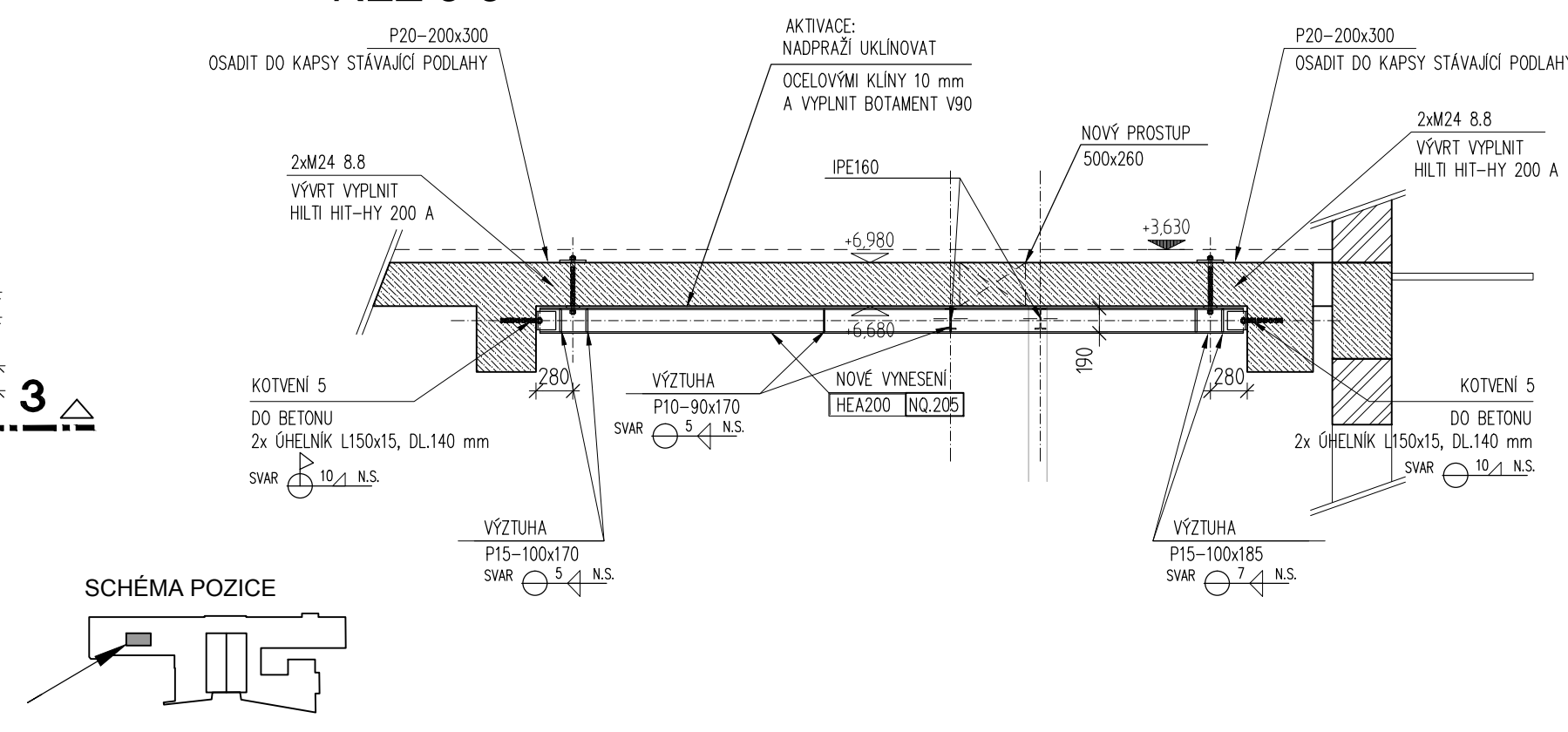
VÝCHODNÍ ČÁST - MÍSTNOST "1P12A" - SCHODIŠTĚ
PŮDORYS



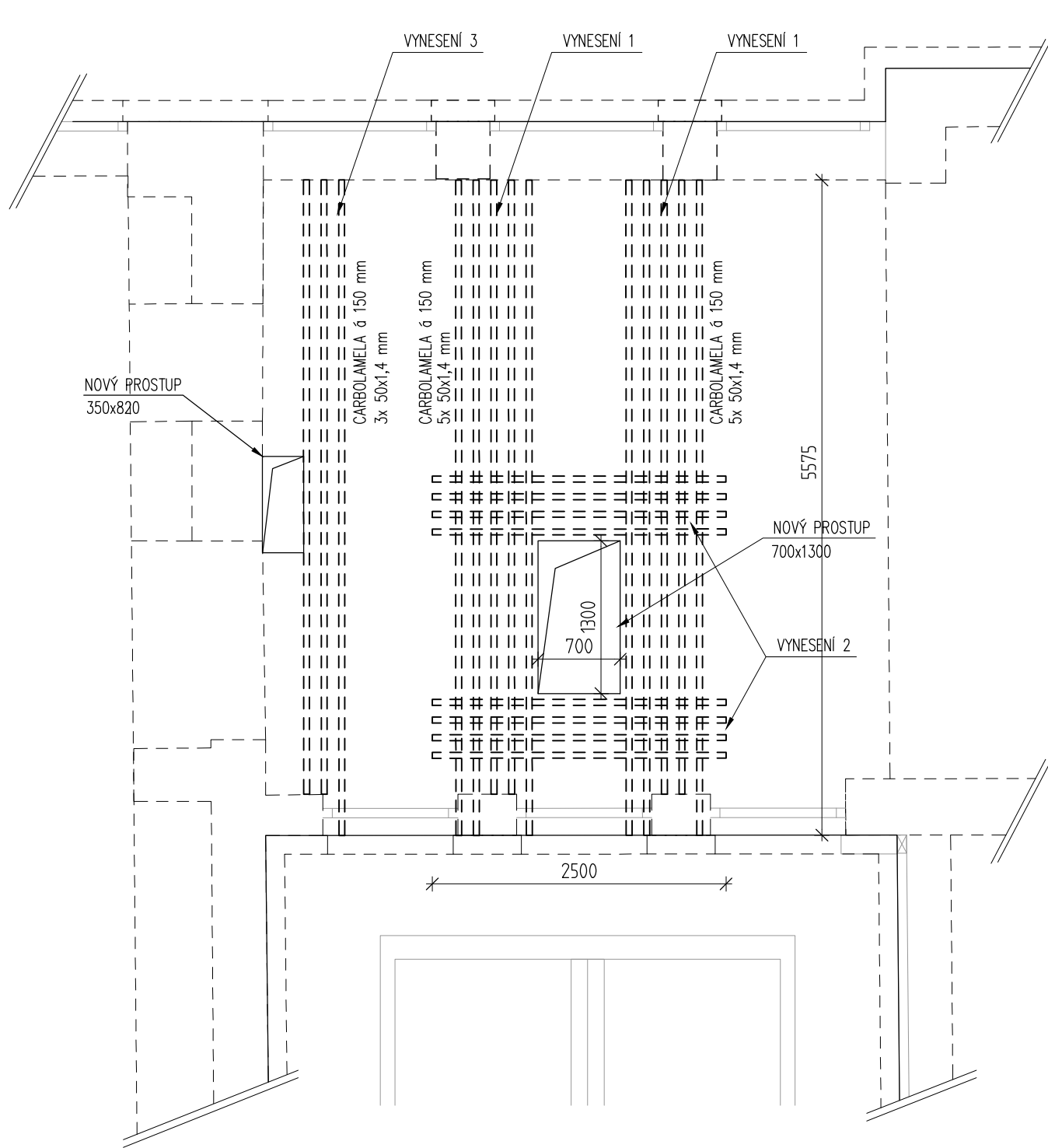
VÝCHODNÍ ČÁST - MÍSTNOST "1P17"
PŮDORYS



ŘEZ 3-3



VÝCHODNÍ ČÁST - MÍSTNOST "1P38"
PŮDORYS



POZNÁMKA:
VÝLEZ NA STŘECHU V 1P56A SHODNĚ
2x 5 KARBOLAMEL DL. 5570 mm
2x 4 KARBOLAMEL DL. 2000 mm



POZNÁMKY:

LEGENDA VÝŠKOVÝCH KŮT

+0.000 ROVNOSTĚRNÝCH HORNÍCH HRAN
+1.000 ROVNOSTĚRNÝCH HORNÍCH HRAN
+1.000 ROVNOSTĚRNÝCH HORNÍCH HRAN

LEGENDA MATERIÁLŮ

MONOLITICKÝ ŽELEZOBETON
ZEMĚ

MATERIÁLY
OCHEL: S235JR
S235JR
BETON: C25/30

TRIDY PROSTŘEDÍ U JEDNOTLIVÝCH PRVKŮ
NEBO V TECHNICKÉ ZPRÁVĚ

POZNÁMKY:

MATERIÁL:

OCHEL = KONSTRUKČNÍ S235JR A S235JR2
-ROVNOSTĚRNÝCH HORNÍCH HRAN
-ROVNOSTĚRNÝCH HORNÍCH HRAN
-KATEGORIE POŽIVNOSTNOSTI S235JR
-VÝROBNÍ KATEGORIE PC1

SVAR:

-STUPEŇ KVALITY SVARŮ - TRÍDA C DLE ČSN EN ISO 5817
-POŽADAVKY NA JAKOST PRŮ SVAROVÁNÍ DLE ČSN EN ISO 5817-3
-PŘÍPRAVA SVAROVÝCH PLOCH DLE ČSN EN ISO 9602
-SVARÝ PROJEKT SVARŮ Z PLATNOU ZKOUŠKOU DLE EN 287-1
-ZKOUŠKA JE POTVRZENÁ AKREDITOVANOU ORGANIZACÍ
-VÝROBNÍ NEZÁVISLÉ SVARŮ ZKOUŠKY SVARŮ NA PLNÝ PROHRAV
ZÁKLADNÍ MATERIÁLY A SVARŮ NOSNÉ

SPOLUVAČNÍ MATERIÁL - SROUB:

PEVNOSTI TRÍDA: M16 8.8
M20 8.8
M24 8.8

-PODILŮ Ů ZAULI BUDE PROVĚŘENO CEMENTOVOU MALTOU C25/30,
DOPORUČOVANÁ MĚTA BOTAJEM VSO GOMPA,
PODILŮVNÍ PRODUKTŮ OCHELŮVNÍ PODILŮVNÍ Z OCHEL S235JR

AKTIVACE NOSNOSTI:

-NOSNOSTI BUDOV AKTIVOVANÝ UNKOVANÝM PROTÍ STROPNÍ DESKY
-ALTERNATIVNĚ LZE OSADIT DESKY SVARŮ NOSNOSTI A KONCE
HEBEROVAT K DESCE Ů ZADNÍMU HODNUTÍ
-V KONKRETNÍ NĚN ZAHNUTÍ STAVAJÍCÍ PRŮHRAV DESKY, KTERÝ
NĚN ZAHNUTÍ

POZNÁMKY KE ZPRACOVÁNÍ DLEŠNÍKŮV DOKUMENTACE:

-VŠECHNÉ ROZMĚRY PŘED VÝROBU PRVKŮ PŘEMĚŘT NA STAVĚ
-KŮTY NE STAVAJÍCÍ KONSTRUKČNÍ A VELIKOSTI JEDNOTLIVÝCH PRVKŮ
MUSÍ BÝT OVĚŘEN PŘÍMO NA STAVĚ
-PŘÍ VŠECHNÉ KONSTRUKCE ODPOVÍDÁ ČSN EN 1090-2 -PROVÁDĚNÍ
OCHELŮVNÍ KONSTRUKCE
-PROJEKTANT Ů VYKONÁVÁ PRÁVO NA ZMĚNU PROJEKTU NA ZÁKLADĚ
SKUTEČNOSTI ZÁSTĚNÝCH BŮHEM STAVBY
-V PŘÍPADĚ NEJAKOSTI Ů VÝSKYTU NEPŘEDPOČÍGANÝCH SKUTEČNOSTÍ
V PRŮHRAV STAVBY KONTAKTOVAT PROJEKTANTA

POZNÁMKY:

TENTO VÝNEŠ NEMAHÁJÍCÍ VÝNEŠ DLEŠNÍKŮV DOKUMENTACE
DOKUMENTACE JE ZPRACOVÁNA DLE PŘÍLOHY Č.13 VÝKLAŠKY 499/2006 Sb. Ů DOKUMENTA STAVĚ
PŘÍ VŠECH PRÁCECH MUSÍ BÝT DODRŽOVÁN PŘÍSLUŠNÉ NORMY ČSN-EN PRO KONKRETNÍ TIP STAVĚBNÍCH PRVKŮ
MUSÍ BÝT DODRŽOVÁN PŘEPÝSY BOP

POZNÁMKY:

-Ji-li v projektové dokumentaci uvedena abstrakční značka páhoklivní materiálu, výrobku nebo technologie,
má tento název pouze informační charakter. Pro ocenění a následně pro realizaci je možné použít i jiný materiál,
výrobek nebo technologii, se rovnocennými nebo lepšími užitnými vlastnostmi, které odpovídají požadavkům dokumentace
Jedná se o projektovou dokumentaci pro provedení stavby. Výšší podrobnosti bude předem dlešně doporučit
projektová dokumentace výkonným zhotovitelem, kde budou zohledněny jeho technické možnosti,
technologické postupy a zvyklosti při použití konkrétních materiálů/výrobků.

-Ji-li v projektové dokumentaci uvedena abstrakční značka páhoklivní materiálu, výrobku nebo technologie,
má tento název pouze informační charakter. Pro ocenění a následně pro realizaci je možné použít i jiný materiál,
výrobek nebo technologii, se rovnocennými nebo lepšími užitnými vlastnostmi, které odpovídají požadavkům dokumentace
Jedná se o projektovou dokumentaci pro provedení stavby. Výšší podrobnosti bude předem dlešně doporučit
projektová dokumentace výkonným zhotovitelem, kde budou zohledněny jeho technické možnosti,
technologické postupy a zvyklosti při použití konkrétních materiálů/výrobků.

-Ji-li v projektové dokumentaci uvedena abstrakční značka páhoklivní materiálu, výrobku nebo technologie,
má tento název pouze informační charakter. Pro ocenění a následně pro realizaci je možné použít i jiný materiál,
výrobek nebo technologii, se rovnocennými nebo lepšími užitnými vlastnostmi, které odpovídají požadavkům dokumentace
Jedná se o projektovou dokumentaci pro provedení stavby. Výšší podrobnosti bude předem dlešně doporučit
projektová dokumentace výkonným zhotovitelem, kde budou zohledněny jeho technické možnosti,
technologické postupy a zvyklosti při použití konkrétních materiálů/výrobků.

-Ji-li v projektové dokumentaci uvedena abstrakční značka páhoklivní materiálu, výrobku nebo technologie,
má tento název pouze informační charakter. Pro ocenění a následně pro realizaci je možné použít i jiný materiál,
výrobek nebo technologii, se rovnocennými nebo lepšími užitnými vlastnostmi, které odpovídají požadavkům dokumentace
Jedná se o projektovou dokumentaci pro provedení stavby. Výšší podrobnosti bude předem dlešně doporučit
projektová dokumentace výkonným zhotovitelem, kde budou zohledněny jeho technické možnosti,
technologické postupy a zvyklosti při použití konkrétních materiálů/výrobků.

-Ji-li v projektové dokumentaci uvedena abstrakční značka páhoklivní materiálu, výrobku nebo technologie,
má tento název pouze informační charakter. Pro ocenění a následně pro realizaci je možné použít i jiný materiál,
výrobek nebo technologii, se rovnocennými nebo lepšími užitnými vlastnostmi, které odpovídají požadavkům dokumentace
Jedná se o projektovou dokumentaci pro provedení stavby. Výšší podrobnosti bude předem dlešně doporučit
projektová dokumentace výkonným zhotovitelem, kde budou zohledněny jeho technické možnosti,
technologické postupy a zvyklosti při použití konkrétních materiálů/výrobků.

-Ji-li v projektové dokumentaci uvedena abstrakční značka páhoklivní materiálu, výrobku nebo technologie,
má tento název pouze informační charakter. Pro ocenění a následně pro realizaci je možné použít i jiný materiál,
výrobek nebo technologii, se rovnocennými nebo lepšími užitnými vlastnostmi, které odpovídají požadavkům dokumentace
Jedná se o projektovou dokumentaci pro provedení stavby. Výšší podrobnosti bude předem dlešně doporučit
projektová dokumentace výkonným zhotovitelem, kde budou zohledněny jeho technické možnosti,
technologické postupy a zvyklosti při použití konkrétních materiálů/výrobků.

-Ji-li v projektové dokumentaci uvedena abstrakční značka páhoklivní materiálu, výrobku nebo technologie,
má tento název pouze informační charakter. Pro ocenění a následně pro realizaci je možné použít i jiný materiál,
výrobek nebo technologii, se rovnocennými nebo lepšími užitnými vlastnostmi, které odpovídají požadavkům dokumentace
Jedná se o projektovou dokumentaci pro provedení stavby. Výšší podrobnosti bude předem dlešně doporučit
projektová dokumentace výkonným zhotovitelem, kde budou zohledněny jeho technické možnosti,
technologické postupy a zvyklosti při použití konkrétních materiálů/výrobků.

-Ji-li v projektové dokumentaci uvedena abstrakční značka páhoklivní materiálu, výrobku nebo technologie,
má tento název pouze informační charakter. Pro ocenění a následně pro realizaci je možné použít i jiný materiál,
výrobek nebo technologii, se rovnocennými nebo lepšími užitnými vlastnostmi, které odpovídají požadavkům dokumentace
Jedná se o projektovou dokumentaci pro provedení stavby. Výšší podrobnosti bude předem dlešně doporučit
projektová dokumentace výkonným zhotovitelem, kde budou zohledněny jeho technické možnosti,
technologické postupy a zvyklosti při použití konkrétních materiálů/výrobků.

-Ji-li v projektové dokumentaci uvedena abstrakční značka páhoklivní materiálu, výrobku nebo technologie,
má tento název pouze informační charakter. Pro ocenění a následně pro realizaci je možné použít i jiný materiál,
výrobek nebo technologii, se rovnocennými nebo lepšími užitnými vlastnostmi, které odpovídají požadavkům dokumentace
Jedná se o projektovou dokumentaci pro provedení stavby. Výšší podrobnosti bude předem dlešně doporučit
projektová dokumentace výkonným zhotovitelem, kde budou zohledněny jeho technické možnosti,
technologické postupy a zvyklosti při použití konkrétních materiálů/výrobků.

-Ji-li v projektové dokumentaci uvedena abstrakční značka páhoklivní materiálu, výrobku nebo technologie,
má tento název pouze informační charakter. Pro ocenění a následně pro realizaci je možné použít i jiný materiál,
výrobek nebo technologii, se rovnocennými nebo lepšími užitnými vlastnostmi, které odpovídají požadavkům dokumentace
Jedná se o projektovou dokumentaci pro provedení stavby. Výšší podrobnosti bude předem dlešně doporučit
projektová dokumentace výkonným zhotovitelem, kde budou zohledněny jeho technické možnosti,
technologické postupy a zvyklosti při použití konkrétních materiálů/výrobků.

-Ji-li v projektové dokumentaci uvedena abstrakční značka páhoklivní materiálu, výrobku nebo technologie,
má tento název pouze informační charakter. Pro ocenění a následně pro realizaci je možné použít i jiný materiál,
výrobek nebo technologii, se rovnocennými nebo lepšími užitnými vlastnostmi, které odpovídají požadavkům dokumentace
Jedná se o projektovou dokumentaci pro provedení stavby. Výšší podrobnosti bude předem dlešně doporučit
projektová dokumentace výkonným zhotovitelem, kde budou zohledněny jeho technické možnosti,
technologické postupy a zvyklosti při použití konkrétních materiálů/výrobků.

-Ji-li v projektové dokumentaci uvedena abstrakční značka páhoklivní materiálu, výrobku nebo technologie,
má tento název pouze informační charakter. Pro ocenění a následně pro realizaci je možné použít i jiný materiál,
výrobek nebo technologii, se rovnocennými nebo lepšími užitnými vlastnostmi, které odpovídají požadavkům dokumentace
Jedná se o projektovou dokumentaci pro provedení stavby. Výšší podrobnosti bude předem dlešně doporučit
projektová dokumentace výkonným zhotovitelem, kde budou zohledněny jeho technické možnosti,
technologické postupy a zvyklosti při použití konkrétních materiálů/výrobků.

-Ji-li v projektové dokumentaci uvedena abstrakční značka páhoklivní materiálu, výrobku nebo technologie,
má tento název pouze informační charakter. Pro ocenění a následně pro realizaci je možné použít i jiný materiál,
výrobek nebo technologii, se rovnocennými nebo lepšími užitnými vlastnostmi, které odpovídají požadavkům dokumentace
Jedná se o projektovou dokumentaci pro provedení stavby. Výšší podrobnosti bude předem dlešně doporučit
projektová dokumentace výkonným zhotovitelem, kde budou zohledněny jeho technické možnosti,
technologické postupy a zvyklosti při použití konkrétních materiálů/výrobků.

PŘEDPOKLADY NÁVRHU:

PŘEDPOKLAD 1:

-STŘEPNÍ (STŘEPNÍ DESKA) STŘEPNÍ NAD TAP JE DLE PŘEDPOKLADU TLOUŠŤKY 150 mm.
-PŘED REALIZACÍ STAVBY BUDE JAKOVÝM VÝKONEM A UNIKOVÝM DRÁŽKOVÝM ZÁSTĚNÍM
PEVNOSTNÍ TRÍDA BETONU, VZTUŽNOST DESKY A PŘEDVĚNÍ SKUTEČNŮ TL STŘEPNÍ DESKY.
-BUDE-U TLOUŠŤKA DESKY JINÁ, BUDE NÁVRH VÝNEŠNÍ PŘEPŮČITÁN A UPRAVEN.

OVĚŘIT PŘEDPOKLADY NÁVRHU: BEZ OVĚŘENÍ PŘEDPOKLADŮ, NEBO PŘÍ ZJEVNĚNÍ ROZPORŮ ZASTAVIT
STAVĚBNÍ PRÁCE A NA STAVBU PŘEVZÍT STAVBA. Ů PŘEDVĚNÍM PŘEDPOKLADŮ
INFORMOVAT GENERÁLNÍHO PROJEKTANTA A ZPRACOVATELE PROJEKTU.